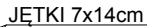


MURŁATA 16x16cm



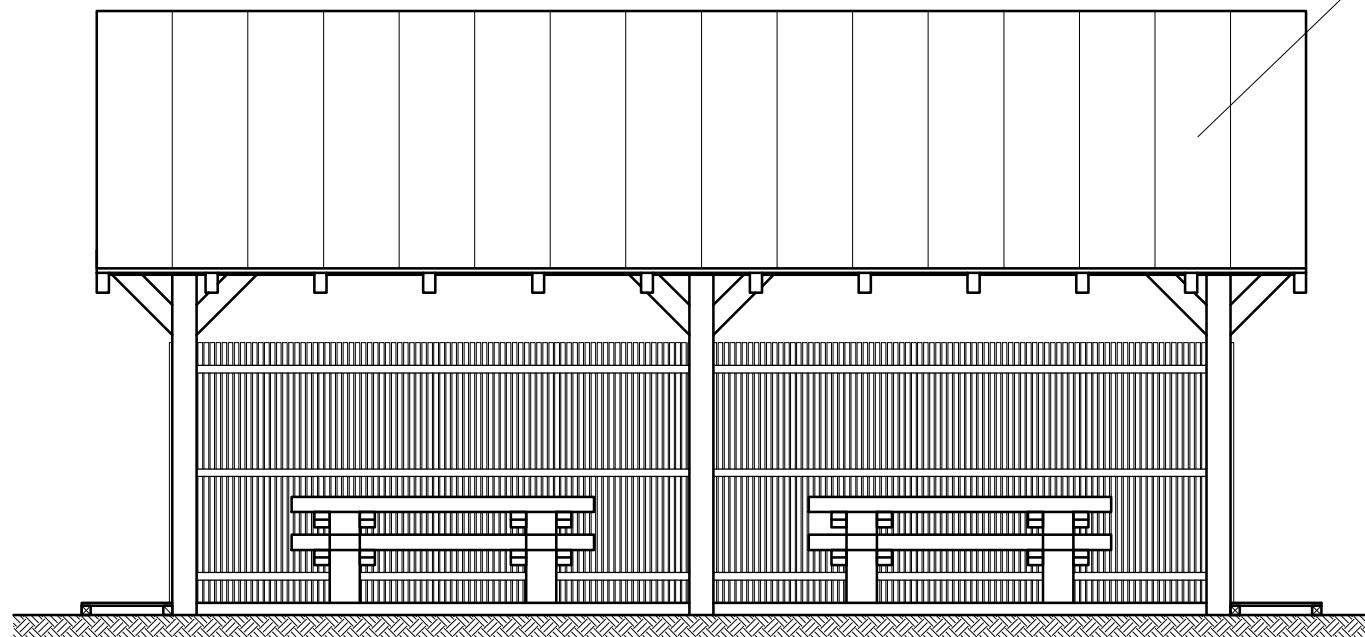
KROKWIE 8x16cm

A	
---	--



30°

BLACHA PŁASKA
kolor szary



projekt:			PRZYSTAŃ KAJAKOWA	
lokalizacja:			działka nr ew. 35 obręb Kowalewice	
inwestor:			Gmina Darłowo ul. Dąbrowskiego 4, 76 - 150 Darłowo	
rysunek:			WIATA PODWÓJNA RZUTY I ELEWACJE	data: lipiec 2016 r.
projektował:			mgr inż. Wiesław Ulatowski nr upr. UAN/8346/865/88	podpis: skala: 1:50
opracował:			mgr inż. Paweł Ulatowski	podpis: nr rysunku: 3